

LUMINOSO TRILOCALE PIANO TERRA CON AMPIA TAVERNA

ESTERNI



Luminoso Trilocale piano terra + Taverna - Trilocale a pochi passi dal mare a Valledoria, loc. La Ciaccia (SS).

INTERNI



Il Trilocale è così composto: ampia veranda abitabile, ingresso su soggiorno, angolo cottura, camera da letto matrimoniale con accesso alla seconda veranda abitabile, seconda camera, bagno.

Taverna al piano di sotto così composta: spazioso soggiorno, angolo cottura semi-indipendente, due camere da letto matrimoniali, bagno.

TAVERNA E BAGNI



COLLEGAMENTI:

Alghero - Fertilia 60 minuti

Olbia - Costa Smeralda 80 minuti

Stazione Marittima di Porto Torres 40 minuti

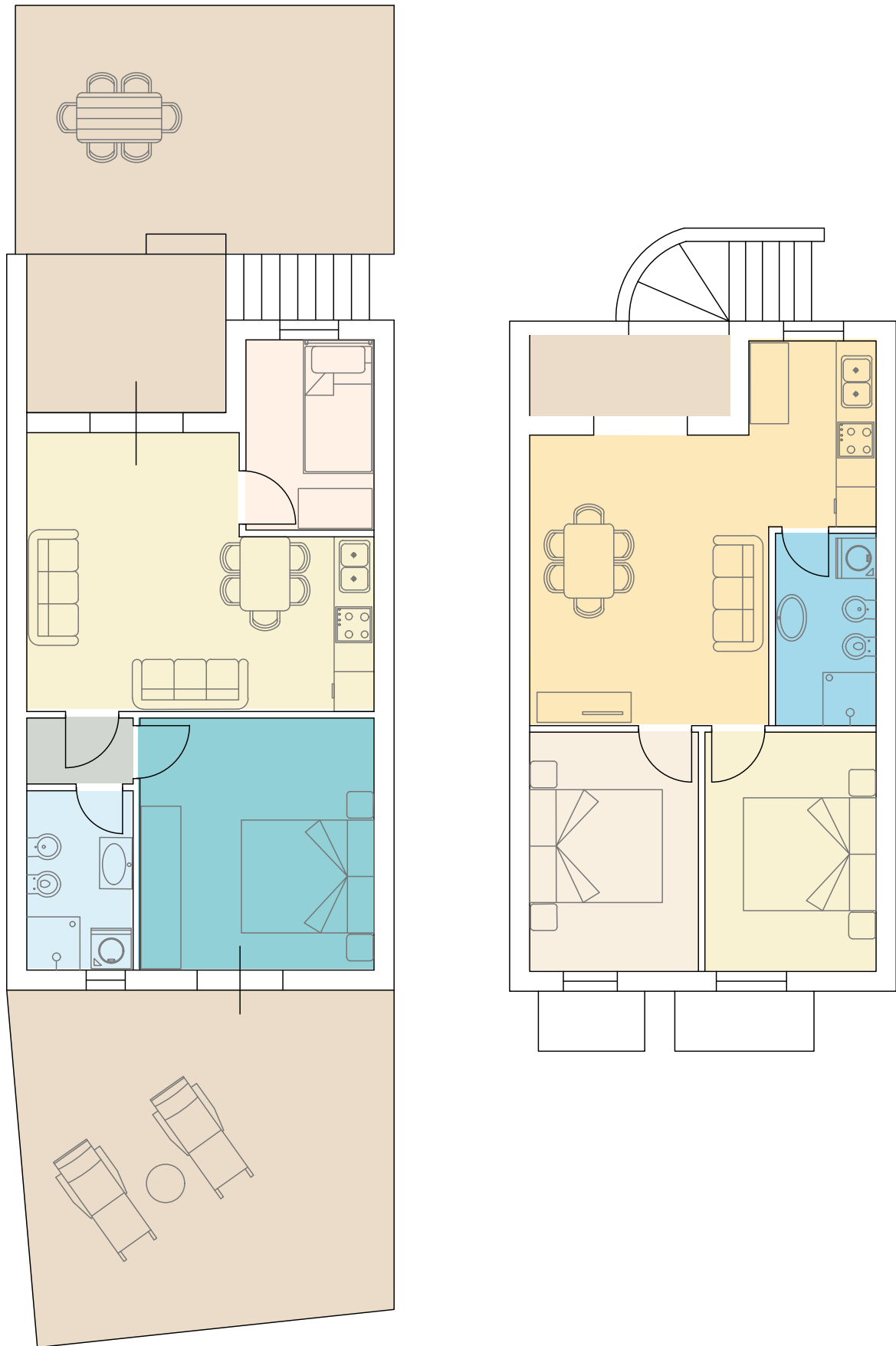
Stazione Marittima di Olbia 80 minuti

Stazione Marittima di Golfo Aranci 80 minuti



PREZZO
109.000 €

PIANTA



TERRITORIO

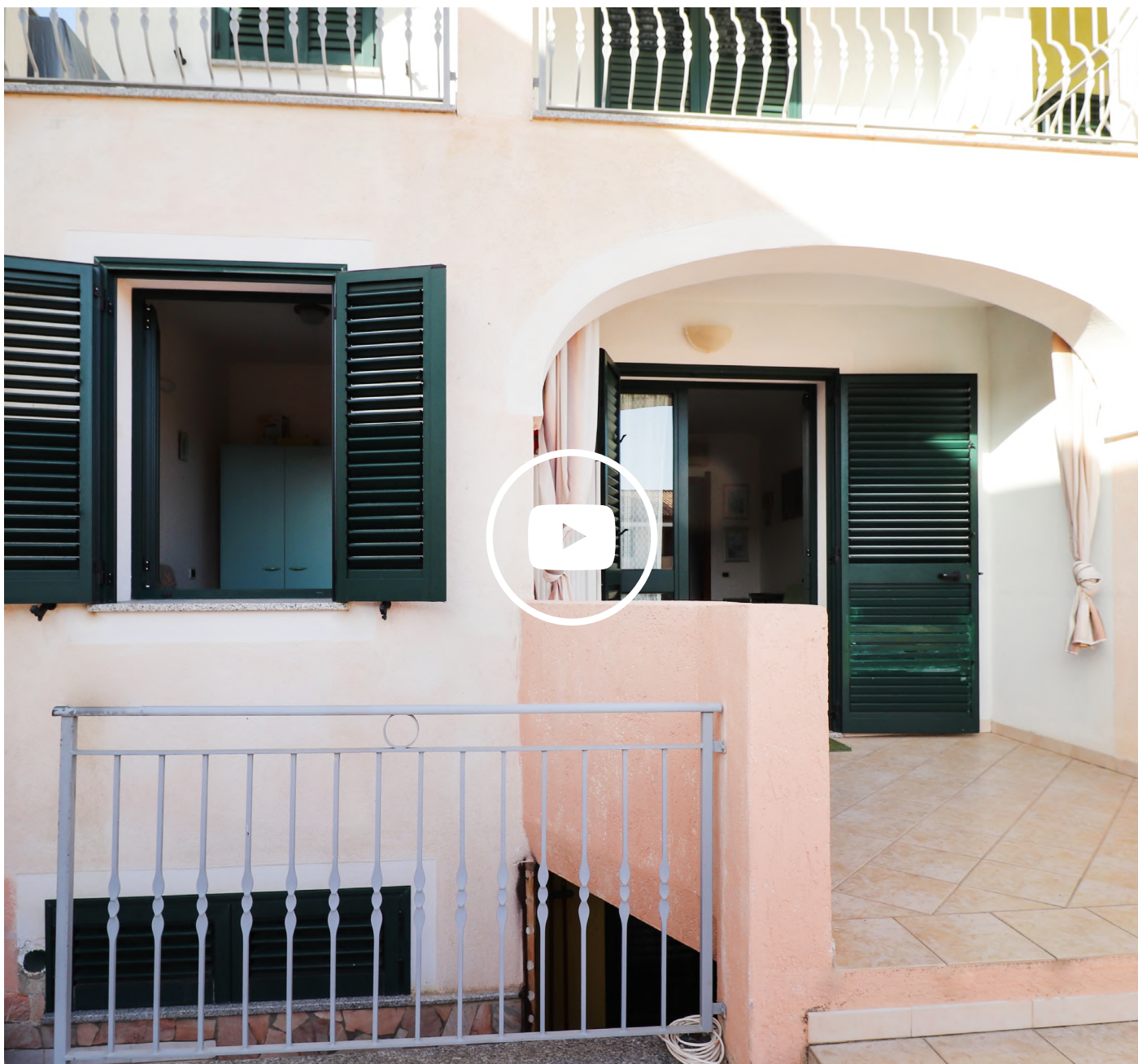


Valledoria e San Pietro a Mare sono al centro della Baia dei Tramonti, Valledoria è una delle località più importanti della Valle del Coghinas. Centro Commerciale della Baia dei Tramonti, Valledoria fa del turismo il suo punto di forza più attivo correlato al settore agricolo, da sempre un pilastro dell'economia locale.

La principale spiaggia di Valledoria è San Pietro a Mare, con la sua estesa Pineta e una spiaggia di sabbia dorata di 5 km, spiaggia affiancata al SIC della Foce, orgoglio della popolazione.

Valledoria ha due frazioni Marine, la prima è La Muddizza, un piccolo Borgo che si affaccia su San Pietro a Mare ed è poco distante dalle più intime spiagge di Maragnani e La Ciaccia, a cui è ben collegata attraverso un camminamento pedonale e ciclabile; dal punto di vista immobiliare offre una vista mare suggestiva. La seconda frazione Marina è La Ciaccia, anch'esso un piccolo Borgo con ottimi servizi e vicino alle spiagge; da sottolineare l'accesso alle spiagge di Maragnani e San Pietro a Mare.





CLICCA QUI
VISITA IL NOSTRO SITO

TORNA ALL'ANNUNCIO



VIENI A TROVARCI



Valledoria



Castelsardo

GUARDA IL VIDEO



SCRIVICI



 **ATLANTIDE**
IMMOBILIARE SARDEGNA