

ELEGANTE TRILOCALE CON GARAGE PRIVATO



ESTERNI



Luminosa Villa su due livelli con veranda e giardino privato a Valledoria (SS).

INTERNI



Il Trilocale è così composto: cancello con ingresso privato, giardino esterno, veranda abitabile, ingresso al piano terra su soggiorno con angolo cottura, bagno, ripostiglio/lavanderia, scale interne, camera da letto matrimoniale, seconda camera da letto doppia.

CAMERE E BAGNI



COLLEGAMENTI:

Alghero - Fertilia 50 minuti

Olbia - Costa Smeralda 90 minuti

Stazione Marittima di Porto Torres 30 minuti

Stazione Marittima di Olbia 90 minuti

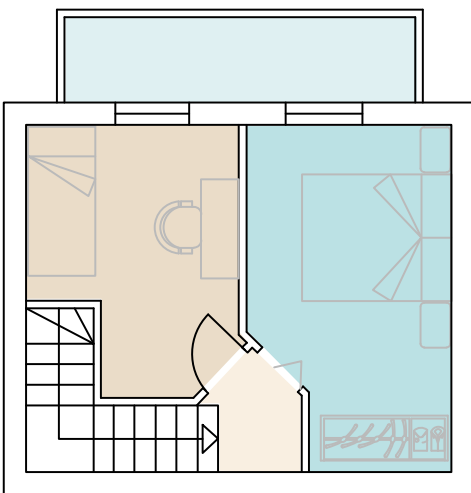
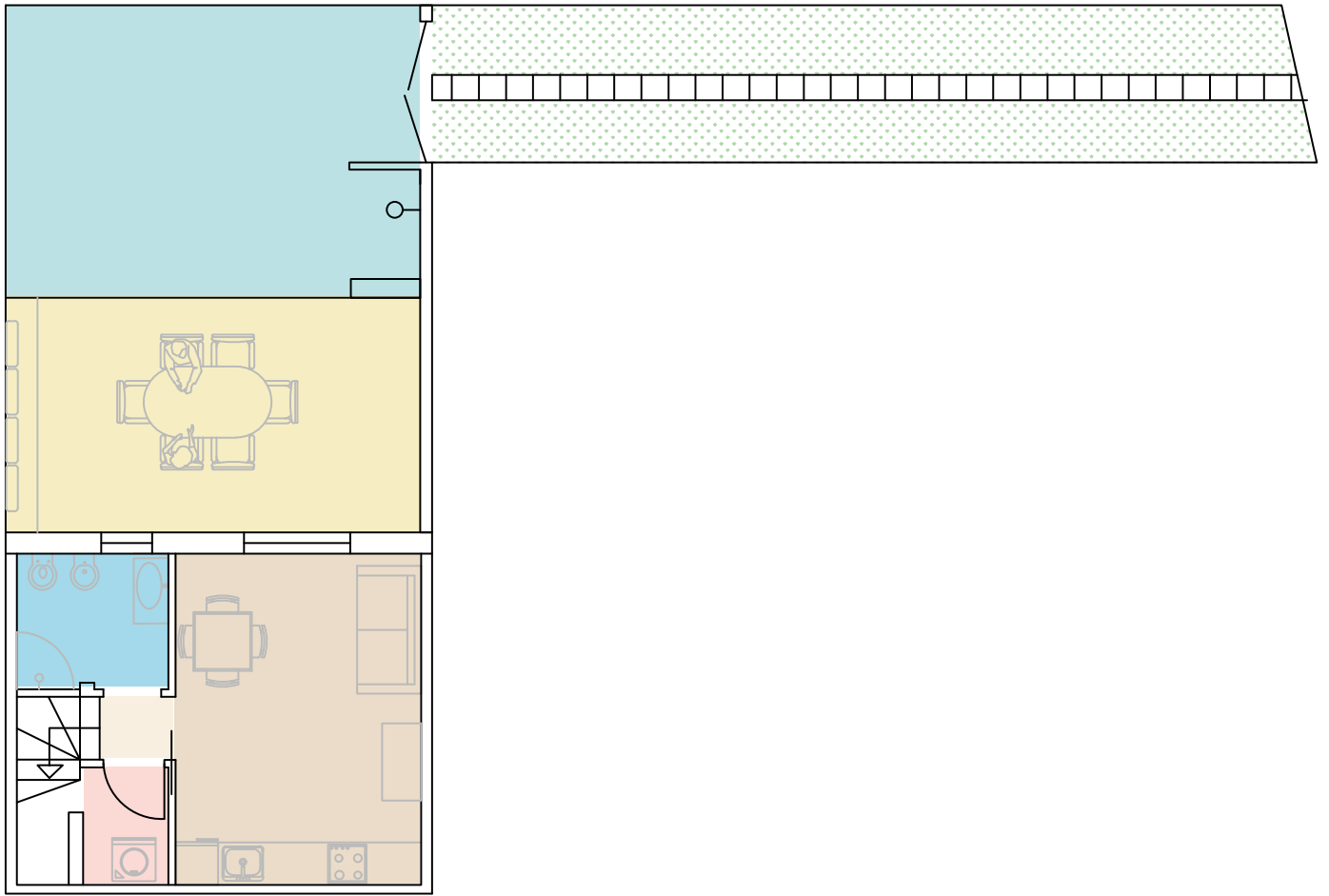
Stazione Marittima di Golfo Aranci 90 minuti



PREZZO

165.000 €

PIANTA



TERRITORIO

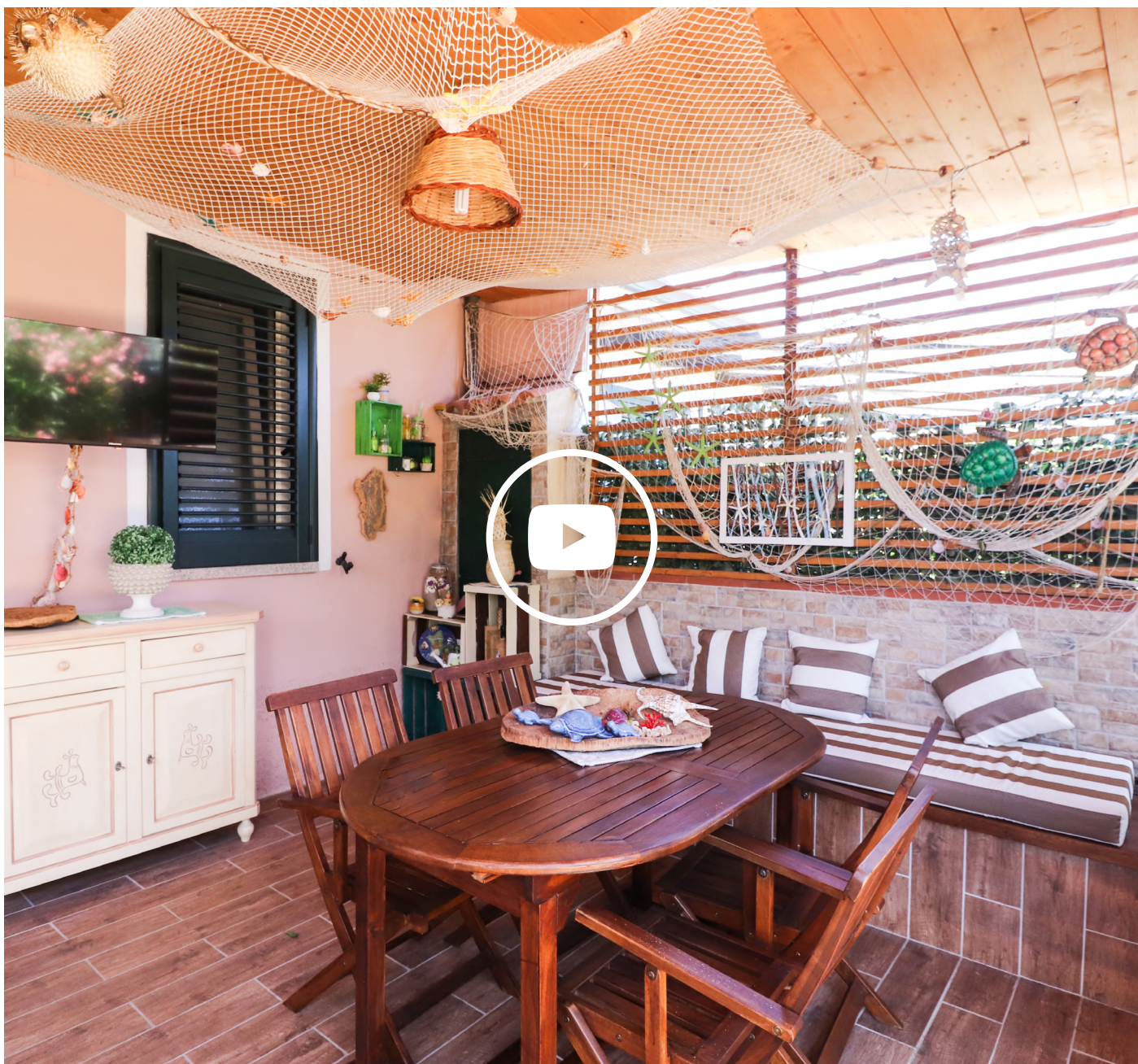


Valledoria e San Pietro a Mare sono al centro della Baia dei Tramonti, Valledoria è una delle località più importanti della Valle del Coghinas. Centro Commerciale della Baia dei Tramonti, Valledoria fa del turismo il suo punto di forza più attivo correlato al settore agricolo, da sempre un pilastro dell'economia locale.

La principale spiaggia di Valledoria è San Pietro a Mare, con la sua estesa Pineta e una spiaggia di sabbia dorata di 5 km, spiaggia affiancata al SIC della Foce, orgoglio della popolazione.

Valledoria ha due frazioni Marine, la prima è La Muddizza, un piccolo Borgo che si affaccia su San Pietro a Mare ed è poco distante dalle più intime spiagge di Maragnani e La Ciaccia, a cui è ben collegata attraverso un camminamento pedonale e ciclabile; dal punto di vista immobiliare offre una vista mare suggestiva. La seconda frazione Marina è La Ciaccia, anch'esso un piccolo Borgo con ottimi servizi e vicino alle spiagge; da sottolineare l'accesso alle spiagge di Maragnani e San Pietro a Mare.





CLICCA QUI
VISITA IL NOSTRO SITO

TORNA ALL'ANNUNCIO



VIENI A TROVARCI



Valledoria



Castelsardo

GUARDA IL VIDEO



SCRIVICI



 **ATLANTIDE**
IMMOBILIARE SARDEGNA